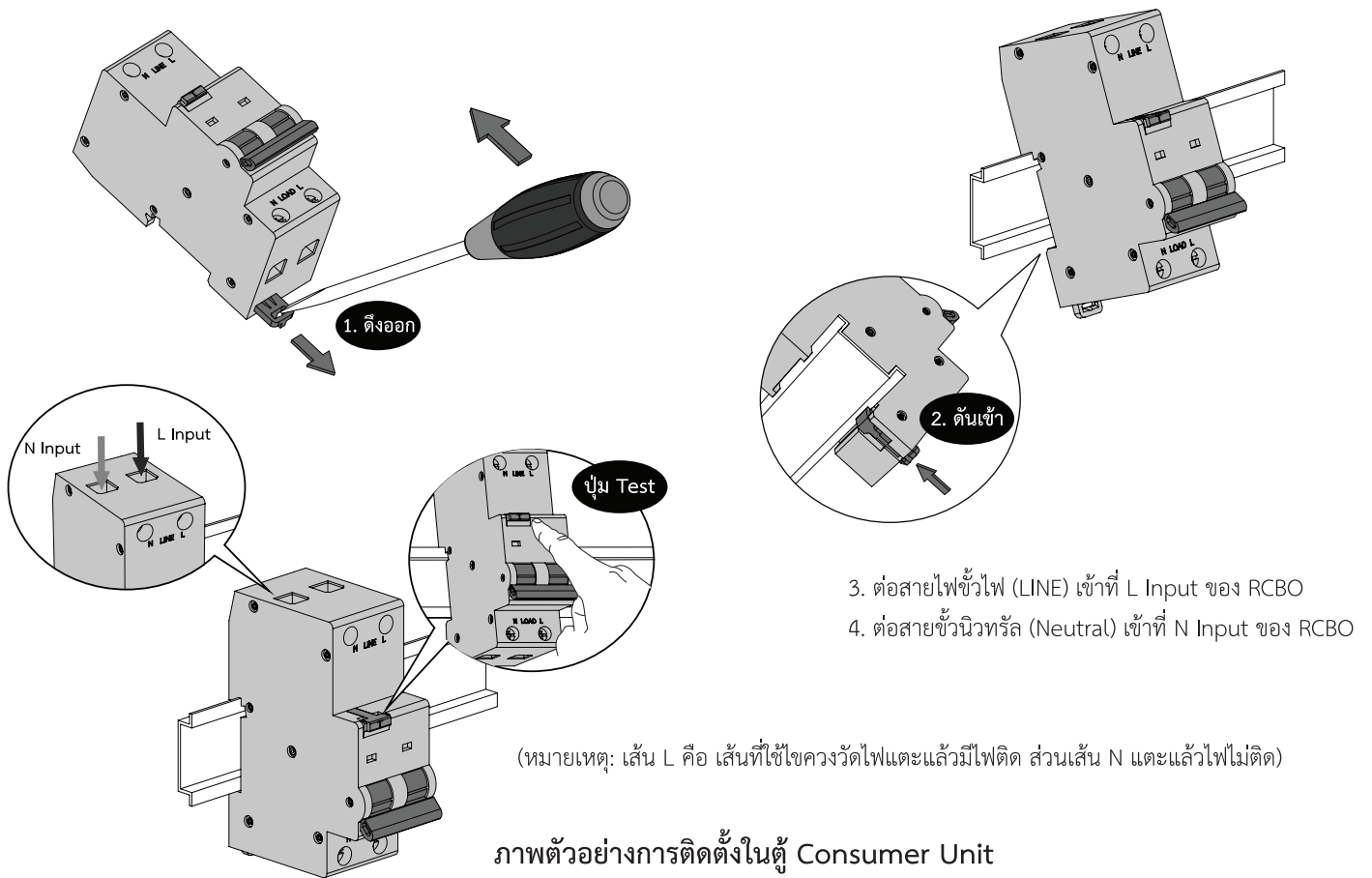


คู่มือการใช้งาน RCBO Model : RES11

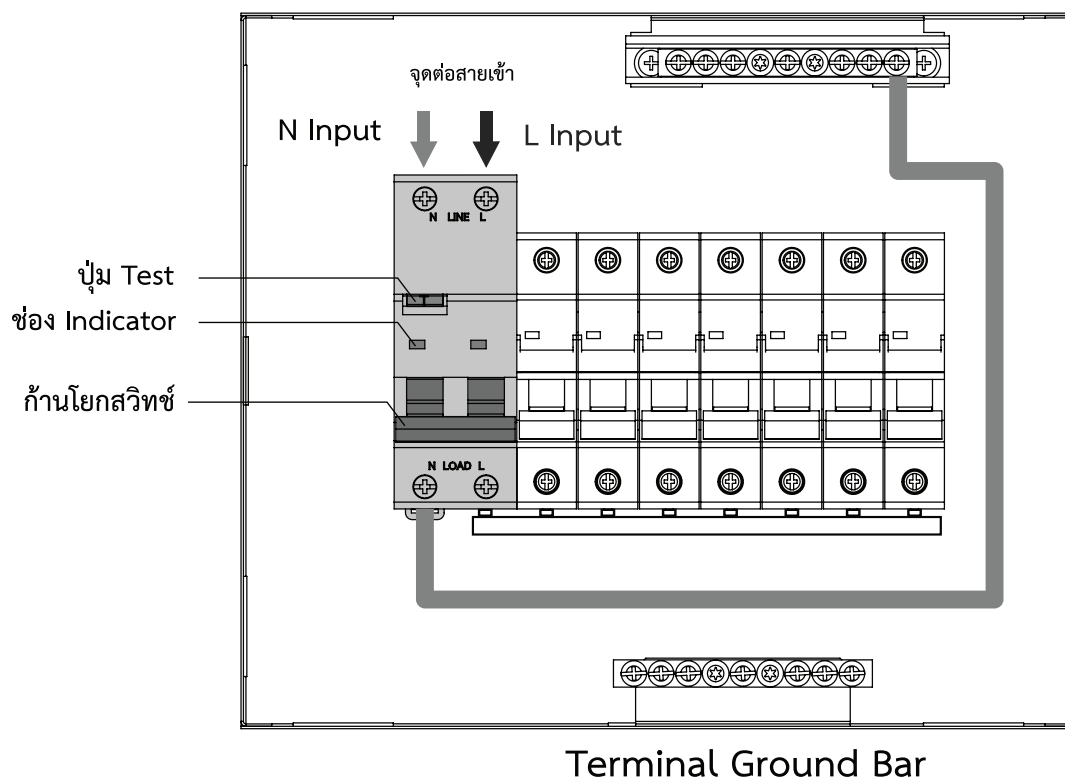
RCBO เครื่องตัดกระแสไฟฟ้ารั่วลงดินอัตโนมัติ ออกแบบมาสำหรับติดตั้งในตู้ Consumer Unit คุณสมบัติป้องกันไฟฟ้าดูด, ไฟฟ้ารั่ว, ไฟฟ้าลัดวงจร และ การใช้กระแสไฟฟ้าเกินขนาดพิกัด สามารถนำมาทดแทน Circuit Breaker ที่มีอยู่ได้ทันที

การติดตั้ง

1. ควรเลือกขนาดพิกัดของ RCBO และขนาดสายไฟเมนให้เหมาะสมกับขนาดพิกัด (ตามข้อกำหนดการไฟฟ้า)
2. นำ RCBO ติดตั้งบนรางโดยยังดขาล็อกออกก่อน แล้วเกาะ RCBO ด้านหัวเข้ากับราง ตามด้วยด้านท้ายดันขาล็อกเข้ากับรางดังรูป



Terminal Neutral Bar



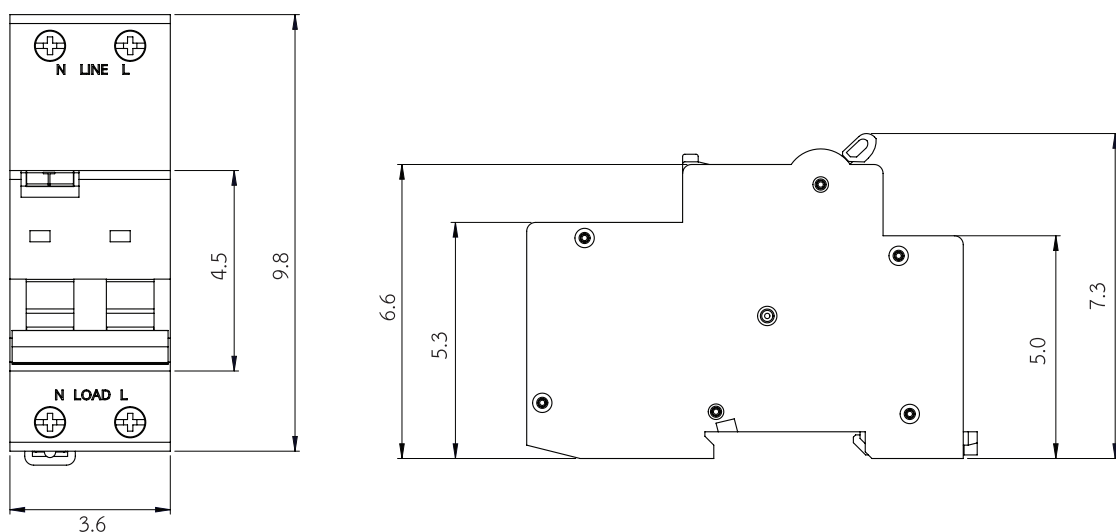
การใช้งาน

1. หลังจากติดตั้ง RCBO เรียบร้อยแล้วให้ท่านผลักก้านโยกสวิตช์ขึ้นที่ตำแหน่ง “ON” RCBO จะจ่ายกระแสไฟฟ้าออกไปยังโหลดทันที สังเกตช่อง Indicator แสดงการทำงานจะเปลี่ยนจากสีเขียวเป็นแดง
2. จากนั้นให้ทดลองกดปุ่ม TEST RCBO จะตัดวงจรทันที แสดงว่าเครื่องปกติพร้อมใช้งาน สังเกตช่อง Indicator จะเปลี่ยนจากสีแดงเป็นเขียว
3. ในขณะที่ใช้งานเมื่อมีเหตุผิดปกติจากการใช้ไฟฟ้าจน RCBO ตัดวงจร และภายหลังจากท่านทำการแก้ไขข้อบกพร่องเรียบร้อยแล้ว ให้โยกสวิตช์ขึ้นตำแหน่ง “ON” RCBO ก็พร้อมจะทำงานต่อไป
4. ท่านสามารถทดสอบการทำงานของ RCBO ด้วยตัวเองโดยการกดปุ่ม TEST โดยปกติต้องตัดวงจรทุกครั้ง ก่อนโยกสวิตช์ “ON” ควรปิดสวิตช์ด้านโหลดให้หมดก่อน โดยเฉพาะเครื่องปรับอากาศ, ตู้เย็น เพื่อยืดอายุการใช้งานของเครื่องใช้ไฟฟ้า กรณีที่กดปุ่ม TEST แล้วไม่ตัดวงจรให้ติดต่อช่างไฟฟ้าผู้ชำนาญ มาตรวจสอบโดยด่วน หรือติดต่อขอคำแนะนำจากศูนย์บริการ เซฟ-ที-คัท

Specification

| Model | RES11 | |
|--|-----------------------------------|--------|
| Number Of Pole | 2 Pole | |
| Rated Current (In) | 16A, 20A, 25A, 32A, 40A, 50A, 63A | |
| Rated Voltage (Un) | AC 230V | |
| Rated Frequency | 50 Hz | |
| Rated Residual Operating Current (I Δ n) | 30 mA | |
| Rated Residual Non-Operating Current (I Δ no) | 0.5 I Δ n | |
| Leakage Current Tripping Time | ≤ 0.05 sec | |
| Rated Short-circuit Capacity (Icn) | 10,000A | |
| Rated Residual Making and Breaking Capacity (I Δ m) | 630A | |
| Behavior in Presence Of D.C. Components | Type AC | Type A |
| Degree Of Protection | IP20 | |
| Operating Temperature | 10 °c to 40 °c | |
| The method of connection | Bolt on | |
| Terminal Tightening torque | 2.5 N.m | |
| Weight | 230 g | |

Dimension (cm)



เซฟ-ที-คัท สมาร์ท
ตัดก่อนตาย เตือนก่อนนายวอด

ผลิตโดย บริษัท เซฟ-ที-คัท แมนูแฟคเจอร์ริง จำกัด

Tel. 02-742-7060, 086-318-7147 www.safe-t-cut.com

สายด่วน (24 ชม.) 082-818-1188 RV.02



มอก. 909-2548